

kinzo's notebook II

目次

2009・07・01 (水)	s n a p	1
2009・07・02 (木)	s n a p	2
2009・07・03 (金)	s n a p	3
2009・07・04 (土)	s n a p	4
2009・07・05 (日)	s n a p	5
2009・07・06 (月)	s n a p	6
	s n a p	7
2009・07・07 (火)	s n a p	9
2009・07・08 (水)	s n a p	10
2009・07・09 (木)	s n a p	11
2009・07・10 (金)	s n a p	12
	s n a p	12
2009・07・11 (土)	s n a p	14
2009・07・12 (日)	s n a p	15
2009・07・13 (月)	s n a p	17
2009・07・14 (火)	s n a p	18
2009・07・15 (水)	s n a p	21
2009・07・16 (木)	s n a p	23
	s n a p	24
2009・07・17 (金)	s n a p	25
2009・07・18 (土)	s n a p	26
2009・07・19 (日)	s n a p	27
	s n a p	28
	s n a p	29
2009・07・20 (月)	s n a p	31
2009・07・21 (火)	s n a p	32

2009・07・22 (水)	s n a p	33
	s n a p	34
2009・07・23 (木)	s n a p	36
2009・07・24 (金)	s n a p	37
	s n a p	38
2009・07・25 (土)	s n a p	39
2009・07・26 (日)	s n a p	40
	s n a p	41
2009・07・29 (水)	s n a p	42
	s n a p	43
2009・07・30 (木)	s n a p	44
2009・07・31 (金)	s n a p	45
2009・08・01 (土)	s n a p	46
2009・08・02 (日)	s n a p	47
2009・08・03 (月)	s n a p	48
	s n a p	49
	s n a p	50
2009・08・04 (火)	s n a p	51
2009・08・05 (水)	s n a p	53
	s n a p	54
2009・08・06 (木)	s n a p	55
	s n a p	57
	s n a p	58
2009・08・07 (金)	s n a p	59
	s n a p	60
2009・08・08 (土)	s n a p	61
2009・08・09 (日)	s n a p	62

2009・08・10 (月)	s n a p	63
2009・08・11 (火)	s n a p	64
	s n a p	65
2009・08・12 (水)	s n a p	68
	s n a p	69
2009・08・13 (木)	s n a p	70
2009・08・14 (金)	s n a p	71
2009・08・15 (土)	s n a p	72
2009・08・16 (日)	s n a p	73
2009・08・17 (月)	s n a p	74
2009・08・18 (火)	s n a p	75
2009・08・19 (水)	s n a p	76
2009・08・20 (木)	s n a p	77
2009・08・21 (金)	s n a p	78
2009・08・22 (土)	s n a p	79
2009・08・23 (日)	s n a p	80
2009・08・24 (月)	s n a p	81
2009・08・25 (火)	s n a p	83
2009・08・26 (水)	s n a p	84
2009・08・27 (木)	s n a p	86
2009・08・28 (金)	s n a p	90
2009・08・29 (土)	s n a p	92
2009・08・30 (日)	s n a p	93
	s n a p	94
2009・08・31 (月)	s n a p	95

2009 · 07 · 01 (水)

s n a p



D200 + Ai AF Zoom Nikkor 70-210mm F4.0-5.6 + PL
ISO100 1/2.5 f/11 +1.0EV 70mm(105mm)

NX2



2009 · 07 · 02 (木)

s n a p



■ D200 + Ai AF-S Zoom Nikkor ED 17-35mm F2.8D(IF)

2009 · 07 · 03 (金)

s n a p



■ D200 + Ai AF-S Zoom Nikkor ED 17-35mm F2.8D(IF)

2009 · 07 · 04 (±)

s n a p



D200 + Ai AF Zoom Nikkor 70-210mm F4.0-5.6 + PL
ISO400 1/160 f/4.5 -0.3EV 70mm(105mm)

NX2



2009 · 07 · 05 (日)

s n a p



D200 + SIGMA 30mm F1.4 EX DC /HSM

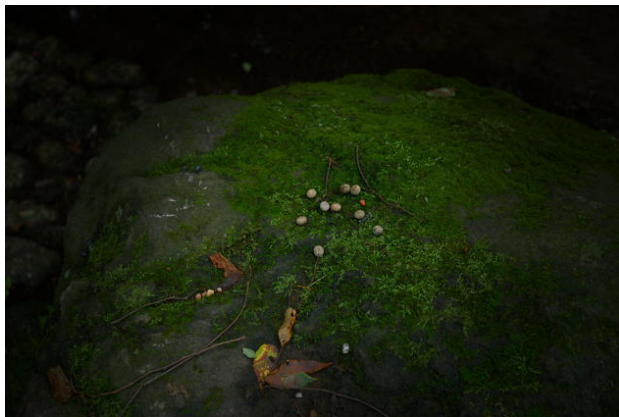
ISO100 1/5000 f/1.8 0EV

NX2



2009・07・06 (月)

s n a p



D200 + SIGMA 30mm F1.4 EX DC /HSM

ISO400 1/60 f/4.0 -1.0EV

NX2



s n a p



D200 + SIGMA 30mm F1.4 EX DC /HSM

ISO200 1/60 f/2.0 -1.3EV

NX2



↓こんなの見つけた。知ってた？

これなら雨の日でも楽しく撮影できるかも～！

使い方は、傘の取っ手を外してこれと交換→肩に巻きつける。
というもの。

使ってみたことはないけど、よさそうじゃない？

カメラ用のアンブレラホルダーは持っているけど、カメラが傘の重さで扱いにくくなるし、

角度を変えると傘も傾いちゃって、あまり使い勝手は良くなかったんだよね・・・。

ま、あと2週間くらいで梅雨は明けそうだからちょっと遅い情報だけど。



肩ブレラ 黒色/あなたの傘が手に持たずにさせる！このアイテムの詳細を見る

2009・07・07（火）

s n a p



■ D200 + Ai AF-S Zoom Nikkor 24-85mm F3.5-4.5G(IF)

きょうは七夕。

天の川って夜空を見上げてどのあたりに流れているか・・・なんて知らないでしょ？

都会じゃ天の川なんてよく見えないし。

さっき youtube で '天の川' で検索してみたら感動ものの動画があるね。

プラネタリウム・・・きょうはカップルで満席かな・・・。

2009 · 07 · 08 (水)

s n a p



■ D200 + TOKINA AT-X287AF PRO SV 28-70mm F2.8

2009・07・09 (木)

s n a p



■ D200 + AF-S VR Zoom Nikkor ED 24-120mm F3.5-5.6G(IF)

2009・07・10 (金)

s n a p



■ D200 + SIGMA 30mm F1.4 EX DC /HSM

s n a p



D200 + SIGMA 30mm F1.4 EX DC /HSM

ISO100 1/80 f/2.0 -1.0EV

NX2



2009 · 07 · 11 (±)

s n a p



D200 + SIGMA 30mm F1.4 EX DC /HSM

ISO100 1/40 f/3.2 -1.3EV

NX2



2009・07・12 (日)

s n a p



D200 + Ai AF Nikkor 28mm F2.8D + PL
ISO200 1/50 f/4.0 -1.0EV
NX2



2009・07・13 (月)

s n a p



D200 + Ai AF Nikkor 28mm F2.8D + PL

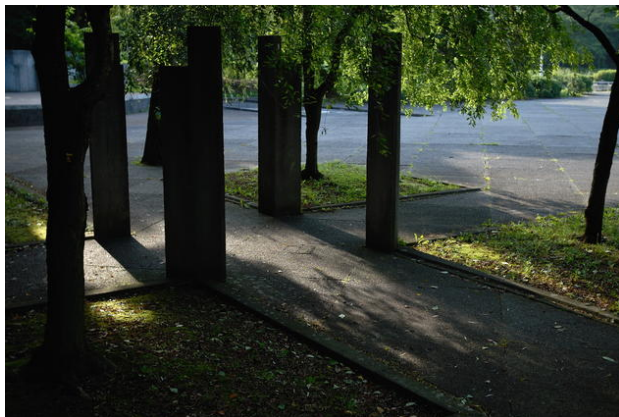
ISO200 1/30 f/5.0 -0.7EV

NX2



2009 · 07 · 14 (火)

s n a p

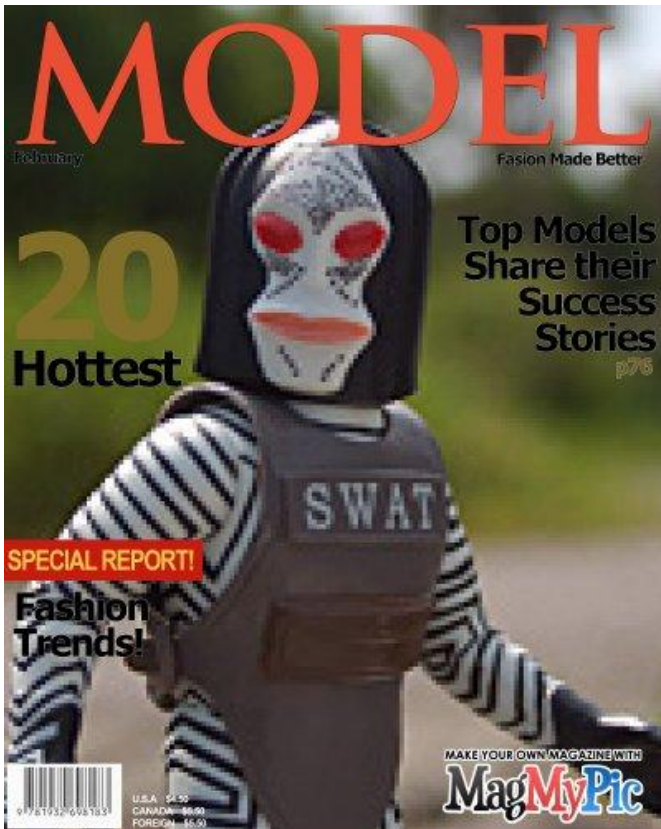


D200 + SIGMA 30mm F1.4 EX DC /HSM

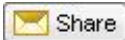
ISO100 1/500 f/2.0 -1.3EV

NX2



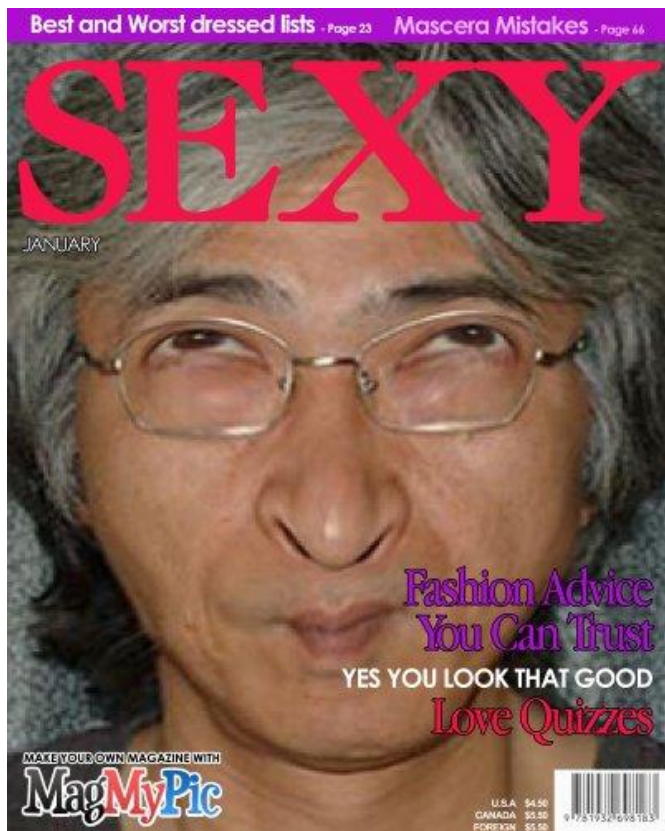


Create Fake Magazine Covers with your own picture at MagMyPic.com

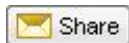


こりやおもしろい！

自分の写真を雑誌の表紙にしてくれるサービスがある。



Create Fake Magazine Covers with your own picture at
MagMyPic.com



2009 · 07 · 15 (水)

s n a p



D200 + Ai AF Micro Nikkor 60mm F2.8
ISO100 1/1000 f/5.6 -0.3EV
NX2



2009 · 07 · 16 (木)

s n a p



D200 + Ai AF Micro Nikkor 60mm F2.8

ISO100 1/1600 f/5.6 -0.3EV

NX2



s n a p



D200 + Ai AF Nikkor 28mm F2.8D + PL

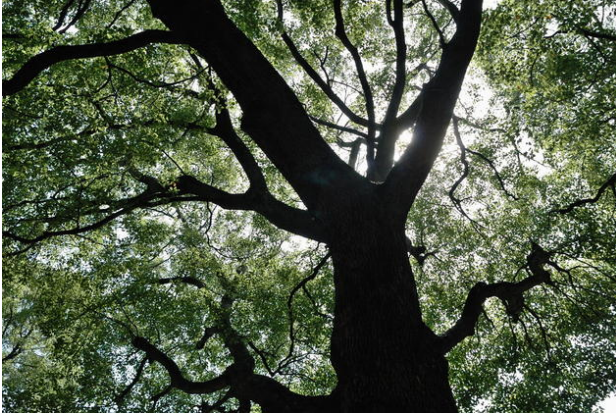
ISO200 1/60 f/5.0 -1.0EV

NX2



2009 · 07 · 17 (金)

s n a p



D200 + Ai AF Nikkor 24mm F2.8 + PL

ISO160 1/100 f/5.0 (-1.0EV)

NX2



2009 · 07 · 18 (土)

s n a p



D200 + Ai AF Nikkor 24mm F2.8

ISO160 1/320 f/5.6 (-1.0EV)

NX2



2009 · 07 · 19 (日)

s n a p



D200 + Ai AF Nikkor 28mm F2.8D + PL

ISO200 1/40 f/4.5 -0.7EV

NX2



s n a p



D200 + Ai AF Nikkor 28mm F2.8D + PL

ISO200 1/40 f/5.0 -0.3EV

NX2





s n a p



D200 + Ai AF Nikkor 28mm F2.8D + PL
ISO200 1/60 f/5.0 -1.3EV

NX2



2009・07・20 (月)

s n a p



D200 + SIGMA 30mm F1.4 EX DC /HSM

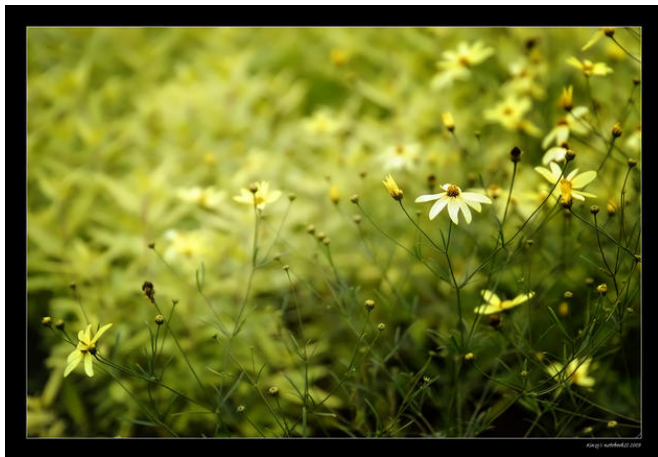
ISO200 1/40 f/5.6 -1.3EV

NX2



2009 · 07 · 21 (火)

s n a p



■ D200 + Ai AF-S Zoom Nikkor 24-85mm F3.5-4.5G(IF)

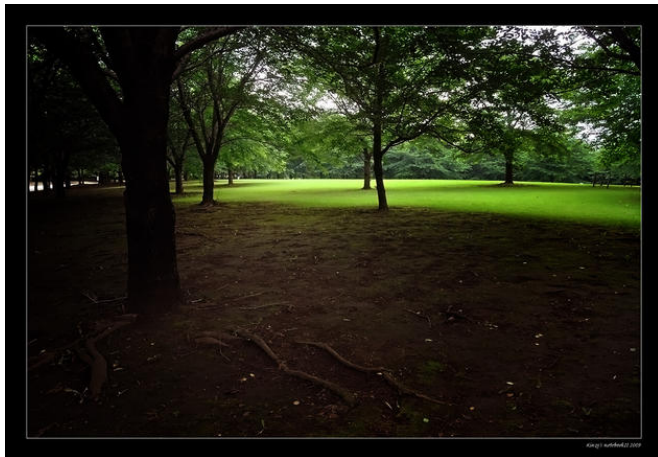
2009・07・22 (水)

s n a p



■ D200 + Ai AF-S Zoom Nikkor 24-85mm F3.5-4.5G(IF)

s n a p



■ D200 + SIGMA 18-50mm F3.5-5.6 DC

TVで日食見て感動した。

特に上海での中村アナのレポート！

どしゃぶりで雷まで鳴っちゃって・・・天候は最悪。

だけど、いざ日食が始まるとあたりはだんだん暗くなって、

皆既になった時にはまるで夜。

懐中電灯を自分に当てながらのレポートと辺りの様子の映像を

見ているうちに、

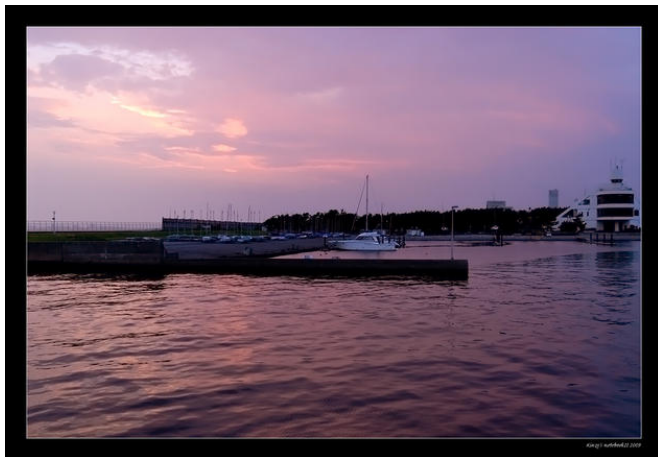
鳥肌立ってきちゃって・・・もちろん自分が。

ま、他の観測ポイントでの太陽の映像もよかったけど、上海レポート最高でした。

次回は 2035 年 !! 今度はテルテル坊主作るぞー!

2009・07・23 (木)

s n a p



■ D200 + Ai AF-S Zoom Nikkor 24-85mm F3.5-4.5G(IF)

2009・07・24 (金)

s n a p



■ D200 + Ai AF Nikkor 20mm F2.8

s n a p



■ D200 + SIGMA 10-20mm F4-5.6 EX DC /HSM

2009 · 07 · 25 (土)

s n a p



■ D200 + SIGMA 10-20mm F4-5.6 EX DC /HSM

2009・07・26 (日)

s n a p



■ D200 + Ai AF Nikkor 28mm F2.8D

s n a p



■ D200 + Ai AF-S Zoom Nikkor ED 17-35mm F2.8D(IF)

2009 · 07 · 29 (水)

s n a p



■ D200 + SIGMA 10-20mm F4-5.6 EX DC /HSM

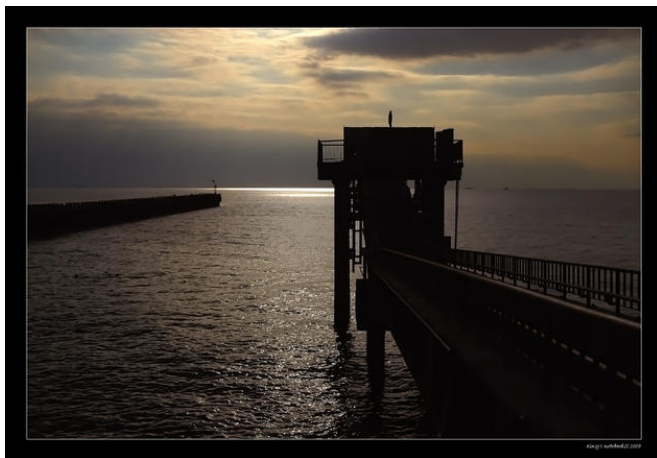
s n a p



■ D200 + Ai AF Nikkor 85mm F1.4D(IF)

2009・07・30 (木)

s n a p



■ D200 + SIGMA 30mm F1.4 EX DC /HSM

2009 · 07 · 31 (金)

s n a p



■ D200 + SIGMA 30mm F1.4 EX DC /HSM

2009 · 08 · 01 (土)

s n a p



■ D200 + Ai AF-S Zoom Nikkor ED 17-35mm F2.8D(IF)

2009・08・02 (日)

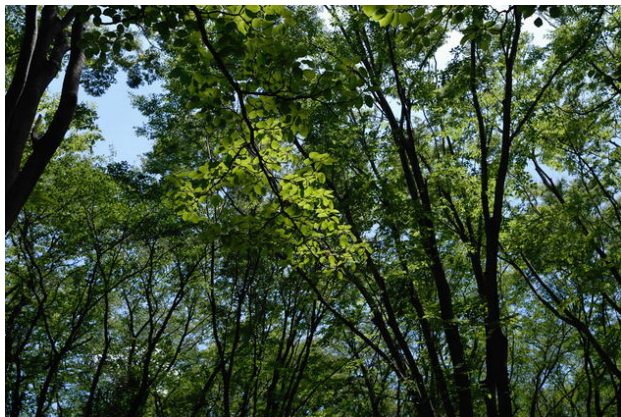
s n a p



■ D200 + Ai AF-S Zoom Nikkor ED 17-35mm F2.8D(IF)

2009・08・03 (月)

s n a p



D200 + Ai AF Nikkor 24mm F2.8 + PL

ISO160 1/100 f/5.6 (-1.0EV)

NX2



s n a p



D200 + Ai AF Nikkor 24mm F2.8 + PL

ISO160 1/50 f/5.6 (-1.0EV)

NX2



s n a p



D200 + Ai AF Nikkor 24mm F2.8 + PL
ISO160 1/125 f/5.6 (-1.0EV)

NX2



2009・08・04（火）

s n a p



D200 + Ai AF Nikkor 24mm F2.8

ISO100 1/500 f/8.0 -1.0EV

NX2



先月の26日(日)に関宿城博物館まで往復した。が、失敗。
帰路、足が攣ってしまい、なんとか家に帰れたが、朝9時から
夜の9時までエライ時間がかかってしまった。
当然、翌日はグッタリ。

で、先週の土曜日に再挑戦というわけで、もう一度行くこ
とに。

珍しく江戸川に風が吹いていない！ 全く無風状態だった。
行きも帰りも何の問題もなく、朝9時半に家を出て予定通り午後7時には家に戻った。

まあ、ただ行って、ただ帰ってくるだけ、というアホみたいなサイクリングだけど。

これがなぜか楽しいからまた行く気になるんだよね。

稲毛海岸→14号→市川橋→江戸川CR右岸(西側)→関宿
→CR左岸(東側)→市川橋→14号→稲毛海岸
往復 約144km

写真は関宿城博物館。

さすがに疲れていて館の中に入る元気はなかった。休憩のみ。

2009・08・05 (水)

s n a p



D200 + Ai AF Nikkor 24mm F2.8 + PL

ISO200 1/200 f/8.0 (-0.7EV)

NX2



52mmのPLフィルタを落した。

自転車に乗る時はゴムのフードにしていたのだが、それが逆効果だったみたいだ。

服とゴムが触れているうちにネジが緩んだのだと思う。

PLフィルタは消耗品とは言え、あと3年位は使えたのに・・・。

s n a p



D200 + Ai AF Nikkor 24mm F2.8 + PL

ISO200 1/400 f/4.0 -0.3EV

NX2



2009・08・06 (木)

s n a p



D200 + Ai AF Micro Nikkor 60mm F2.8

ISO200 1/20 f/4.0 -1.0EV

NX2





D200 + Ai AF Zoom Nikkor 70-210mm F4.0-5.6 + PL
ISO100 1/2 f/7.1 0EV 70mm(105mm)

NX2



s n a p



D200 + Ai AF Nikkor 20mm F2.8

ISO125 1/100 f/5.6 0EV

NX2



s n a p



D200 + Ai AF Nikkor 20mm F2.8 + PL

ISO125 1/180 f/5.6 0EV

NX2



2009・08・07 (金)

s n a p



■ D200 + Ai AF-S Zoom Nikkor ED 17-35mm F2.8D(IF)

s n a p



■ D200 + AF-S VR Zoom Nikkor ED 24-120mm F3.5-5.6G(IF)

2009 · 08 · 08 (土)

s n a p



D200 + Ai AF Nikkor 28mm F2.8D + PL

ISO200 1/50 f/4.0 (-1.0EV)

NX2



2009・08・09 (日)

s n a p



D200 + Ai AF Nikkor 24mm F2.8 + PL

ISO160 1/100 f/5.6 (-1.0EV)

NX2



2009・08・10 (月)

s n a p



D200 + SIGMA 30mm F1.4 EX DC /HSM

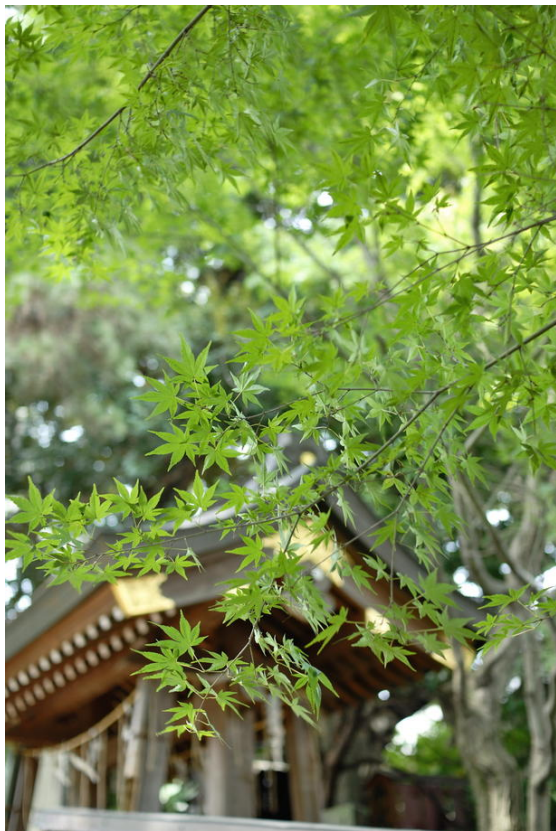
ISO100 1/50 f/4.0 -0.7EV

NX2



2009・08・11 (火)

s n a p



D200 + SIGMA 30mm F1.4 EX DC /HSM

ISO100 1/80 f/2.0 +1.0EV

NX2



s n a p



■ D200 + Ai AF-S Zoom Nikkor ED 28-70mm F2.8D(IF)

ガンバレ人類！ 昨日と今朝の地震

久しぶりにちょっと大きめの揺れだったね。

いつも言っているように、小さな地震は、プレートの歪をなくしてくれているので、今のところ地表でしか暮らせない人間にとってはありがたいことである。

こうやって地震が起きないと、地球自体が変形しちゃって、

パッキリ割れちゃったりするかもしれないのだ！

「アララ、マッ、これあタイヘン～！ ♪ズビズバ～」

なあんでね、そんなことになっちゃうのはイヤだね。 ←

ならねーよ。ンばか！

防災科学技術研究所 Hi-net

<http://www.hinet.bosai.go.jp/>

高感度自身観測網 連続波形画像

<http://www.hinet.bosai.go.jp/strace/>

自分の住んでいる地域に設置してある震度計の記録グラフを見ることができる。

今朝の5時は真っ黒に見える。

興味深いのは、

気象庁 IZUSIM 静岡県 下田（しもだ）観測点の24時間グラフ
：

[http://www.hinet.bosai.go.jp/strace/view.php?orgid=03 ≠
tid=01&stcd=IZUSIM&tm=2009081112&comp=U&type=24H](http://www.hinet.bosai.go.jp/strace/view.php?orgid=03&tid=01&stcd=IZUSIM&tm=2009081112&comp=U&type=24H)
未だに揺れている・・・。

それと、

気象庁 SASAKA 新潟県 新潟笹神（にいがたささかみ）観測
点の24時間グラフ：

[http://www.hinet.bosai.go.jp/strace/view.php?orgid=03](http://www.hinet.bosai.go.jp/strace/view.php?orgid=03&tid=01&stcd=SASAKA&tm=2009081112&comp=U&type=24H) ≠
[tid=01&stcd=SASAKA&tm=2009081112&comp=U&type=24H](http://www.hinet.bosai.go.jp/strace/view.php?orgid=03&tid=01&stcd=SASAKA&tm=2009081112&comp=U&type=24H)
ここは地盤が緩いのか、グラフがすべて真っ黒だ。ずっと微振
動が続いているんだね・・・。

自動処理震度マップ | 最新30日間の震央分布図：

<http://www.hinet.bosai.go.jp/hypomap/>

この図を保存して、GIFアニメとかフラッシュで数年間分を連
続アニメで作ってみるとおもしろいかもしれないね。

勤のいい人なら、予測とかできちゃうかも(笑)。

日本全国広域の他、地方別、県別でも見られるのでYoutube
のネタに困っている人にはちょっとは役に立つかも。

さて、強引に写真と結びつけて考えてみると・・・。

撮影データにGPSロガーのデータを記録させているなんて当
たり前になりつつある。

今後は、地盤の振動による影響を記録するなんてこともおもし
ろいかもしれないね。

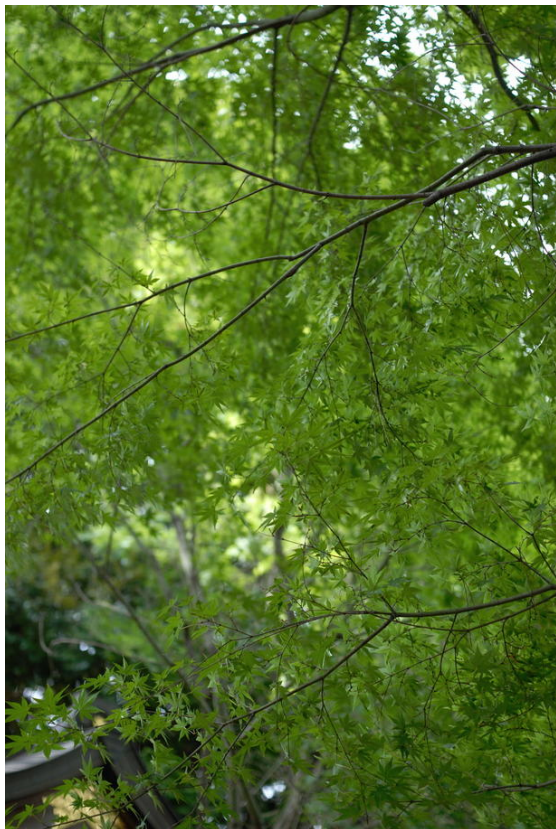
特に三脚にカメラを固定させた場合になんらかの影響が出るか
もしれないし・・・。

撮影地点と遠くの山が離れていれば、こういった微振動の影響
をモロに受けていることになる。

振幅自体は小さなものかもしれないが、小さな部品が共鳴して
振幅が増大することだってあるだろう。

2009・08・12 (水)

s n a p



D200 + SIGMA 30mm F1.4 EX DC /HSM

ISO100 1/200 f/2.0 0EV

NX2



s n a p



D200 + Ai AF Nikkor 28mm F2.8D + PL
ISO200 1/60 f/5.0 (-1.0EV)
NX2



2009・08・13 (木)

s n a p



D200 + SIGMA 30mm F1.4 EX DC /HSM

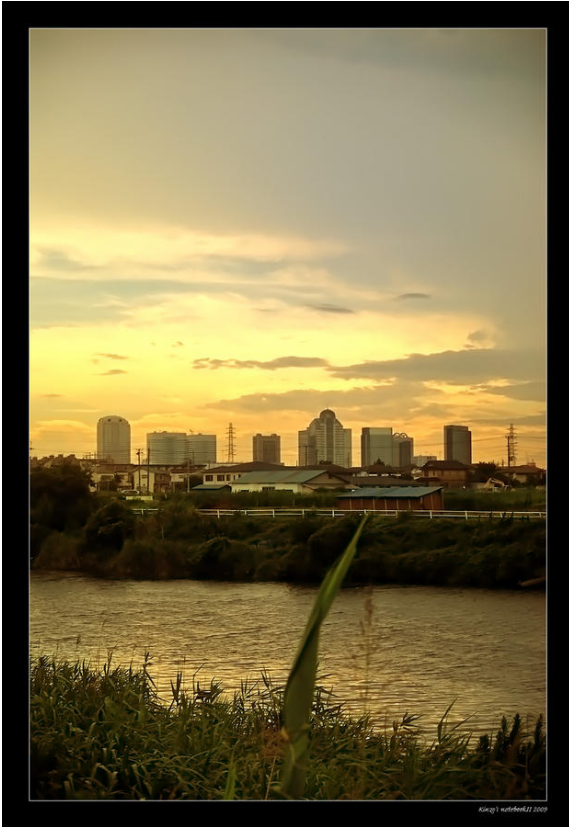
ISO100 1/200 f/5.0 0EV

NX2



2009・08・14 (金)

s n a p



■ D200 + SIGMA 18-50mm F3.5-5.6 DC

2009・08・15 (土)

s n a p



■ D200 + AF-S VR Zoom Nikkor ED 24-120mm F3.5-5.6G(IF)

2009・08・16 (日)

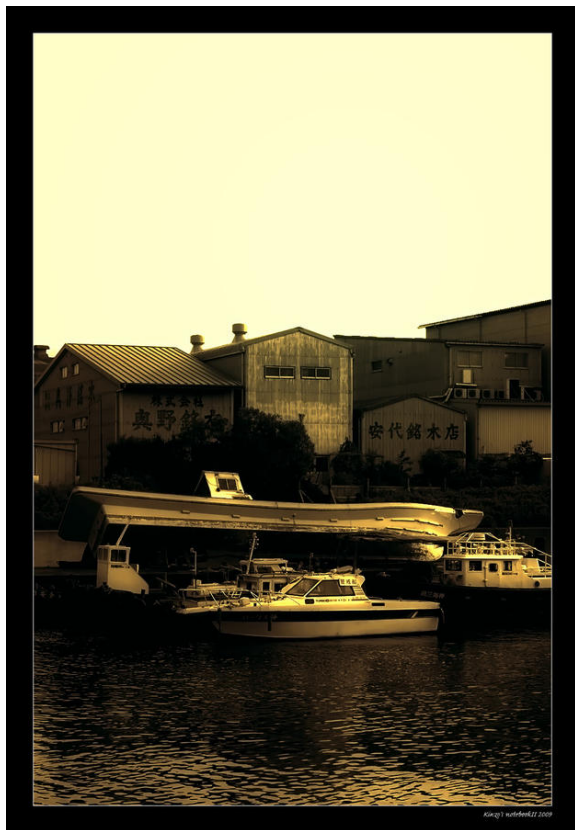
s n a p



■ D200 + SIGMA 18-50mm F3.5-5.6 DC

2009・08・17 (月)

s n a p



■ D200 + AiAF Nikkor 50mm f1.4D

2009・08・18 (火)

s n a p



■ D200 + Ai AF-S Zoom Nikkor ED 17-35mm F2.8D(IF)

2009 · 08 · 19 (水)

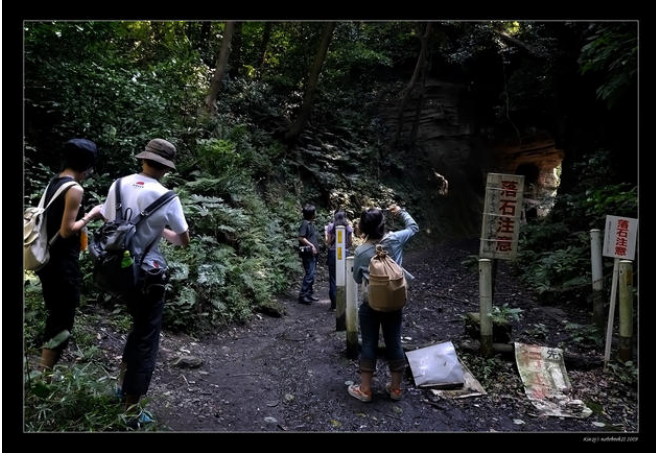
s n a p



■ D200 + SIGMA 30mm F1.4 EX DC /HSM

2009・08・20 (木)

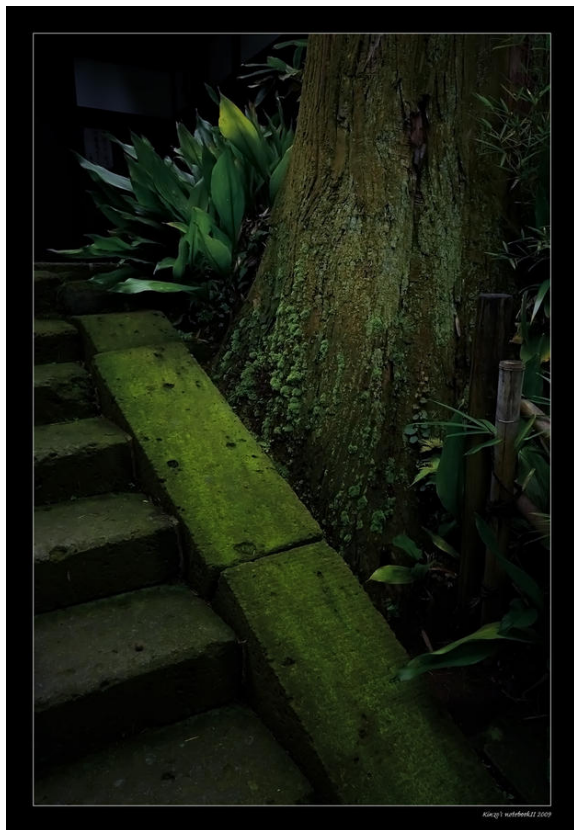
s n a p



■ D200 + Ai AF-S Zoom Nikkor ED 17-35mm F2.8D(IF)

2009・08・21 (金)

s n a p



■ D200 + SIGMA 10-20mm F4-5.6 EX DC /HSM

2009・08・22 (土)

s n a p



D200 + Ai AF-S Zoom Nikkor 24-85mm F3.5-4.5G(IF)

ISO100 1/1000 f/5.6 -1.0EV 32mm(48mm)

NX2



夏バテ? なんだか身体がダルイ〜っす。

きょうは近場でポタ。

2009・08・23 (日)

s n a p



D200 + Ai AF Nikkor 24mm F2.8

ISO100 1/640 f/5.6 -0.3EV

NX2



2009・08・24 (月)

s n a p



D200 + Ai AF-S Zoom Nikkor 24-85mm F3.5-4.5G(IF)
ISO400 1/60 f/7.1 -1.0EV 24mm(36mm)
NX2



2009・08・25 (火)

s n a p



D200 + Ai AF-S Zoom Nikkor 24-85mm F3.5-4.5G(IF)

ISO100 1/90 f/5.6 -0.5EV 35mm(52.5mm)

NX2



2009・08・26 (水)

s n a p



D200 + Ai AF-S Zoom Nikkor 24-85mm F3.5-4.5G(IF)
ISO400 1/1500 f/5.6 -1.3EV 24mm(36mm)
NX2



※ISO戻し忘れ～

2009・08・27 (木)

s n a p



D200 + Ai AF-S Zoom Nikkor 24-85mm F3.5-4.5G(IF)

ISO400 1/40 f/5.6 -1.0EV 24mm(36mm)

NX2



白鳥神社 境内に続く石段

白鳥神社は国内にはたくさんある。

ヤマトタケルノミコト(日本武尊)が奉られているそうである。

すべて鳥居は富士山の方向を向いているということだ。

なにか意味があるらしい。 ←メンドウなので書かない(笑)。

鳥居は神様が通るためのもので、人間のためにあるものではないという。

ずいぶん昔、親戚のおじさんから「鳥居は決してくぐらないように」と言われたことがある。

その頃は、鳥居があると必ずくぐらずに外側を歩くようにしていた。

そういったことにあまり興味がなかったので、意味を訊く事はしなかった。

でも、なぜか言われたとおりにしていた。大好きなおじさんだったから。

最近はそのことをすっかり忘れていた。

ここ、千葉県市原市の白鳥神社へ来るのは初めて。
地形と神殿と鳥居の位置関係がなんとなく気になったのか、急に、昔そんなことをしていたことを思い出した。

偶然が重なって、鳥居をくぐらない径を通过这个の石段の下まで来た・・・。

※数日前にUPした石段の上の鳥居は、地図で調べてみたら確かに神殿と富士山を結ぶ直線上に位置している。

境内に入ると周囲の音が全く聴こえなくなった。
セミがやかましく鳴いているはずなのに。

すごく大きな・・・軽く房総半島くらいは覆ってしまうほどの気の流れを感じた。

珍しい体験をした・・・まあ、暑さと疲れで、錯覚したんだろうと思うけど・・・

何かに押し潰されて地面にペシャンコにされて貼り付けられたような感じがしたと思ったら、
肩から背中にかけて柔らかいもので包まれて、今度はフワっと地面から足が浮いて、自分の身体が空中に持ち上げられているような感じがした。
実際は歩いて移動しているんだけどね・・・。

よいか悪いのかわからない。

ニュートラル・・・じゃない。

対になっているものがすべてなくなってしまったかのような世界。

って、よくわかんないね、でも、そんな感じ。

そお〜っとその場を去った。

なんだか不思議な体験をしちゃったみたいだ。

子どもの頃、杉並・十貫坂の近くのお地蔵さんが動いたのを見たとか見なかったとかいう事件以来の不思議な体験だ(笑)。

2009・08・28 (金)

s n a p



D200 + Ai AF Nikkor 24mm F2.8

ISO100 1/320 f/5.0 -0.3EV

NX2



2009 · 08 · 29 (土)

s n a p



D200 + Ai AF Nikkor 24mm F2.8

ISO100 1/90 f/9.0 -0.3EV

NX2



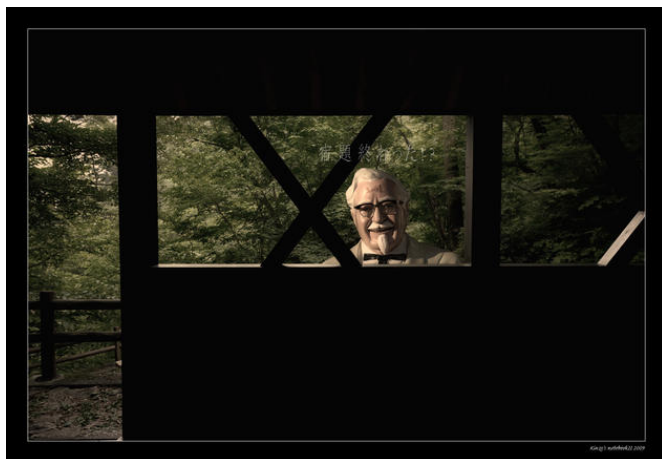
2009・08・30 (日)

s n a p



■ D200 + Ai AF-S Zoom Nikkor ED 17-35mm F2.8D(IF)

s n a p



■ D200 + SIGMA 10-20mm F4-5.6 EX DC /HSM

2009 · 08 · 31 (月)

s n a p



■ D200 + Ai AF-S Zoom Nikkor ED 17-35mm F2.8D(IF)

kinzo's notebook II

著 者：kokupsy_un

発行日：2009年12月28日

発行所：Obunest

©2006 EAST Co., Ltd./Obun Printing Company, Inc.

運 営：イースト株式会社

<http://www.est.co.jp/>

PDF変換：欧文印刷株式会社

印刷・製本：欧文印刷株式会社

<http://www.obun.jp/>

乱丁・落丁本は、ご面倒ですが下記のアドレスにご連絡ください。

mybooks_info@est.co.jp

200912280039-006-E3006E



200912280039-006-E3006E

英数字が90度回転しない
ようにするには....

お申し込み画面の「書籍
のタイトル」と「著者名」
を入力するときに全角文
字で入力してください。

<英数字を半角で入力した場合>

子育て日記 VOL. 2

▼
子育て日記 VOL. 2

<英数字を全角で入力した場合>

子育て日記 VOL. 2

▼
子育て日記 VOL. 2

背表紙は左のようになります。
半角英数字を使用している場合は半角英数字だけ90度回転した状態になります。
なお製本サービスをご利用の場合、総ページ数が一定のページ数（モノクロは121
ページ、カラーは141ページ）に達しない場合は背表紙に文字は入りません。
ご承知おきください。